

ALLEGATO **B5-a,b,c**/C.T.U.
F. di mappa 368 part.831 sub5 - D/7 - p.T.
F. di mappa 368 part.831 sub6 -A/3 (p.T.I.)
F. di mappa 368 part.831 sub4 - B.C.N.C.
F. di mappa 368 part.831 - (sedime)

Procedimento ES.IMM. 156/2024 -
RILIEVO edificio di tipo industriale con uffici ed abitazione
Petrosino - Via Marsala - p.T. - p.I.

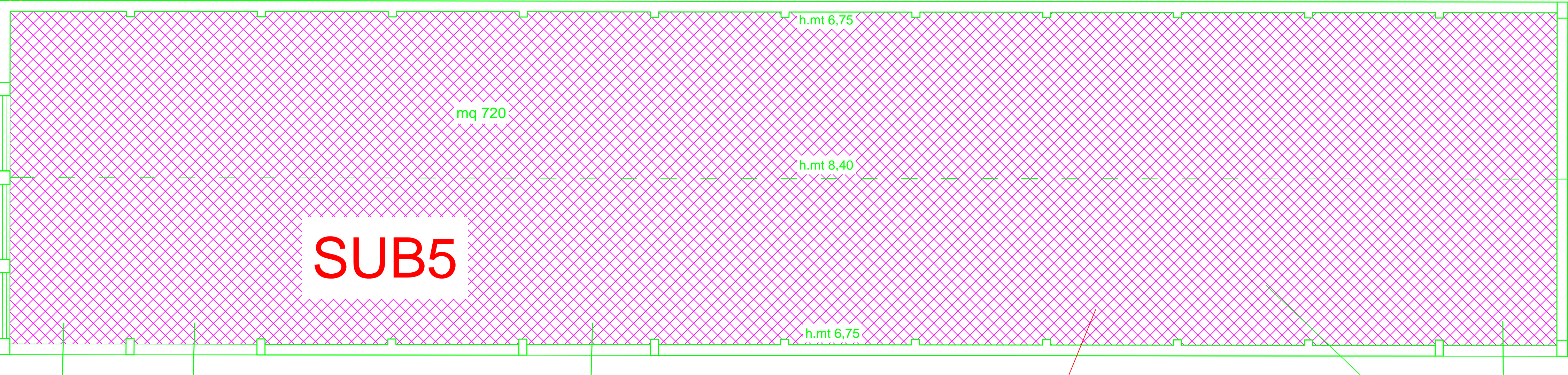
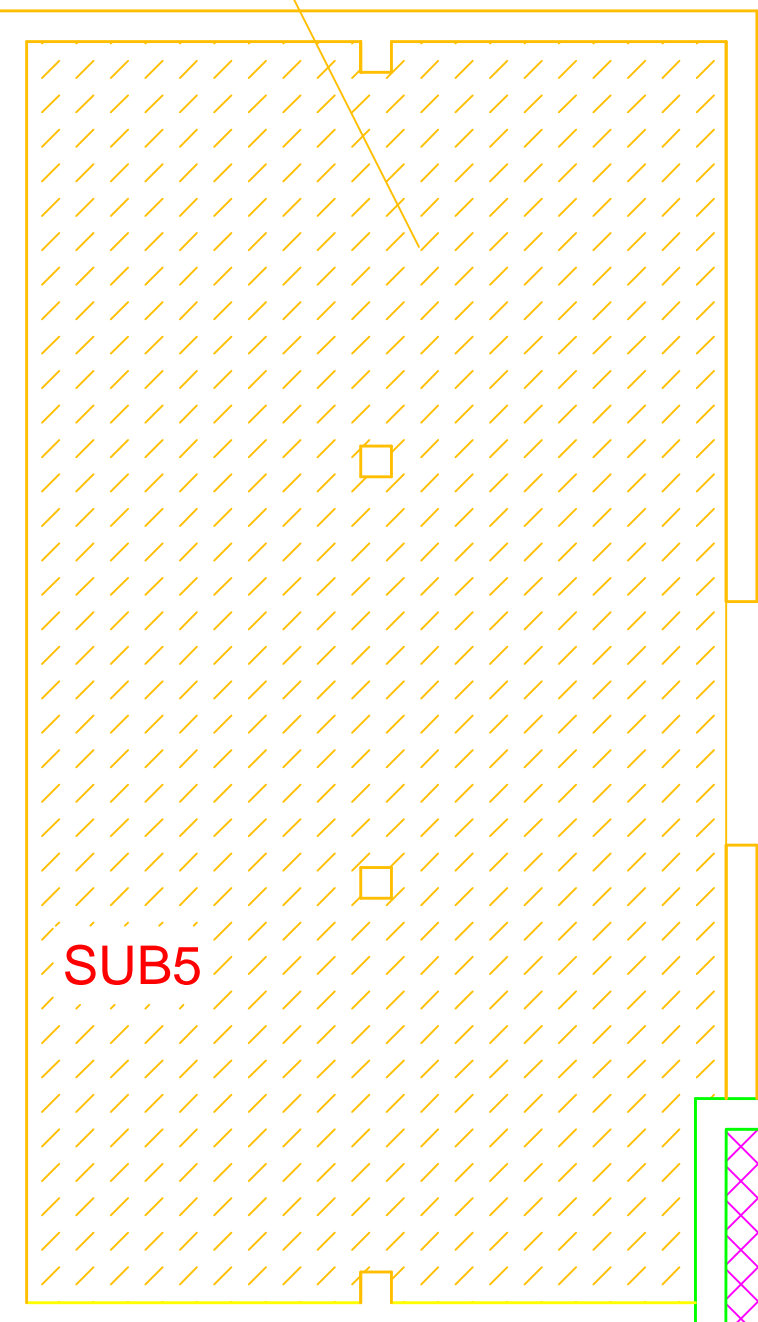


arch. Ugo G. Parrinello
Esp.Stimatore E.I.156/2024
RAPPRESENTAZIONE GRAFICA SCALA 1/100

ex immobile in parte
demolito, oggi a
forgia di recinto

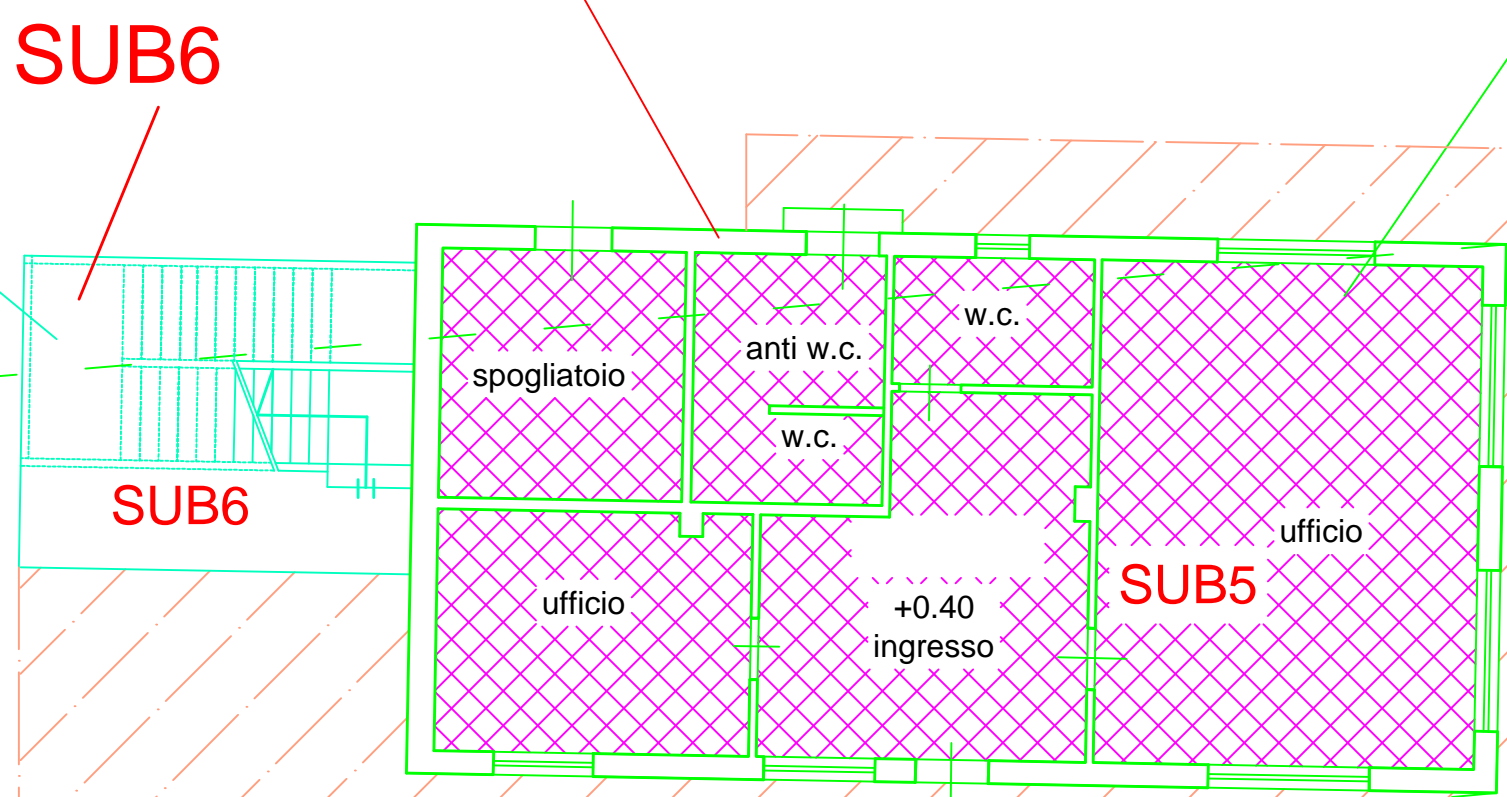
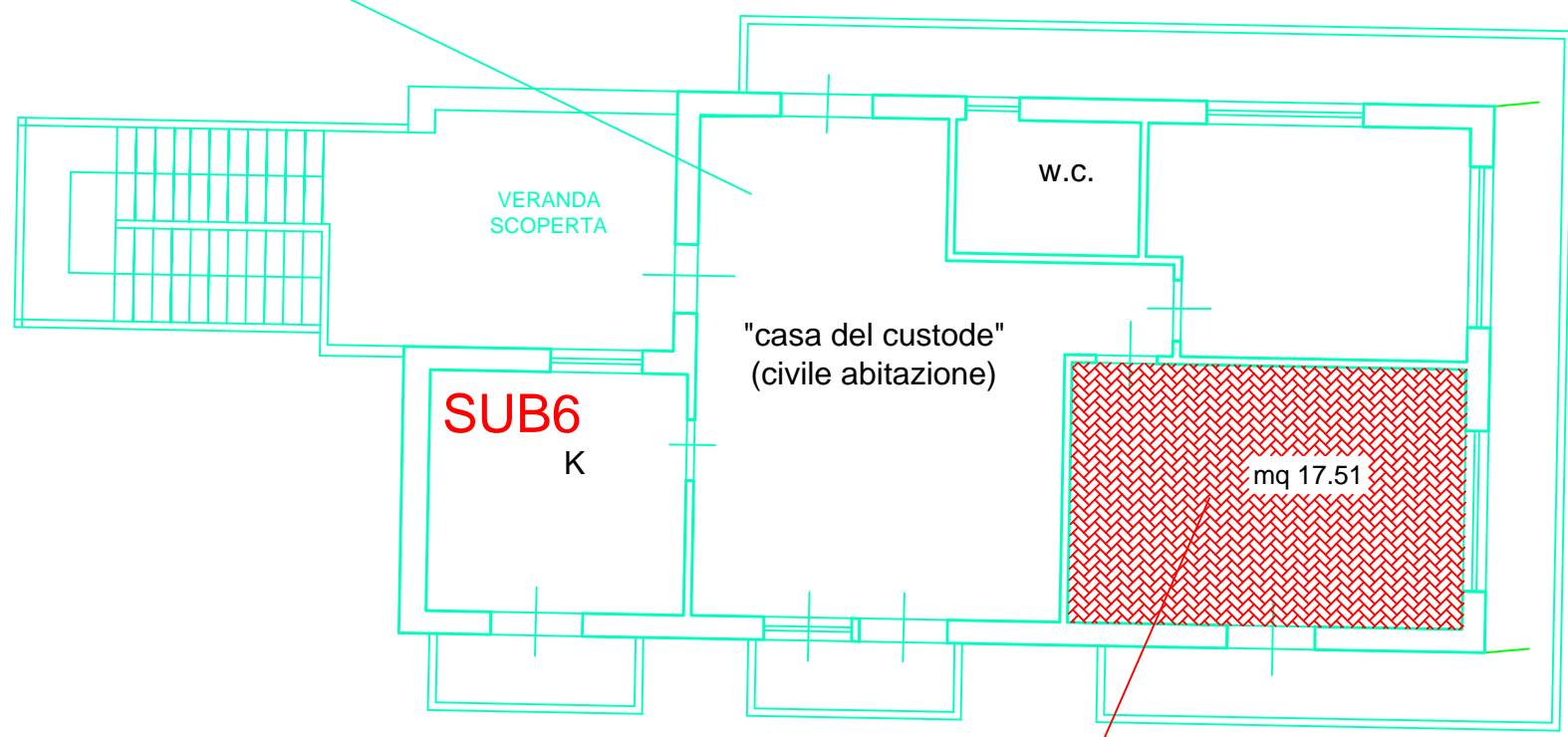
terreno stessa ditta
posto
fuori dalla recinzione

SUB5



PIANO PRIMO

PIANO TERRA



questa stanza da progetto doveva essere una piccola
veranda/portico che potrebbe sanarsi nei termini di legge

SUB5

SUB4
BCNC

via MARSALA

Ingresso carrabile

arch. Ugo G. Parrinello
Esp.Stimatore E.I.156/2024
RAPPRESENTAZIONE GRAFICA SCALA 1/100